

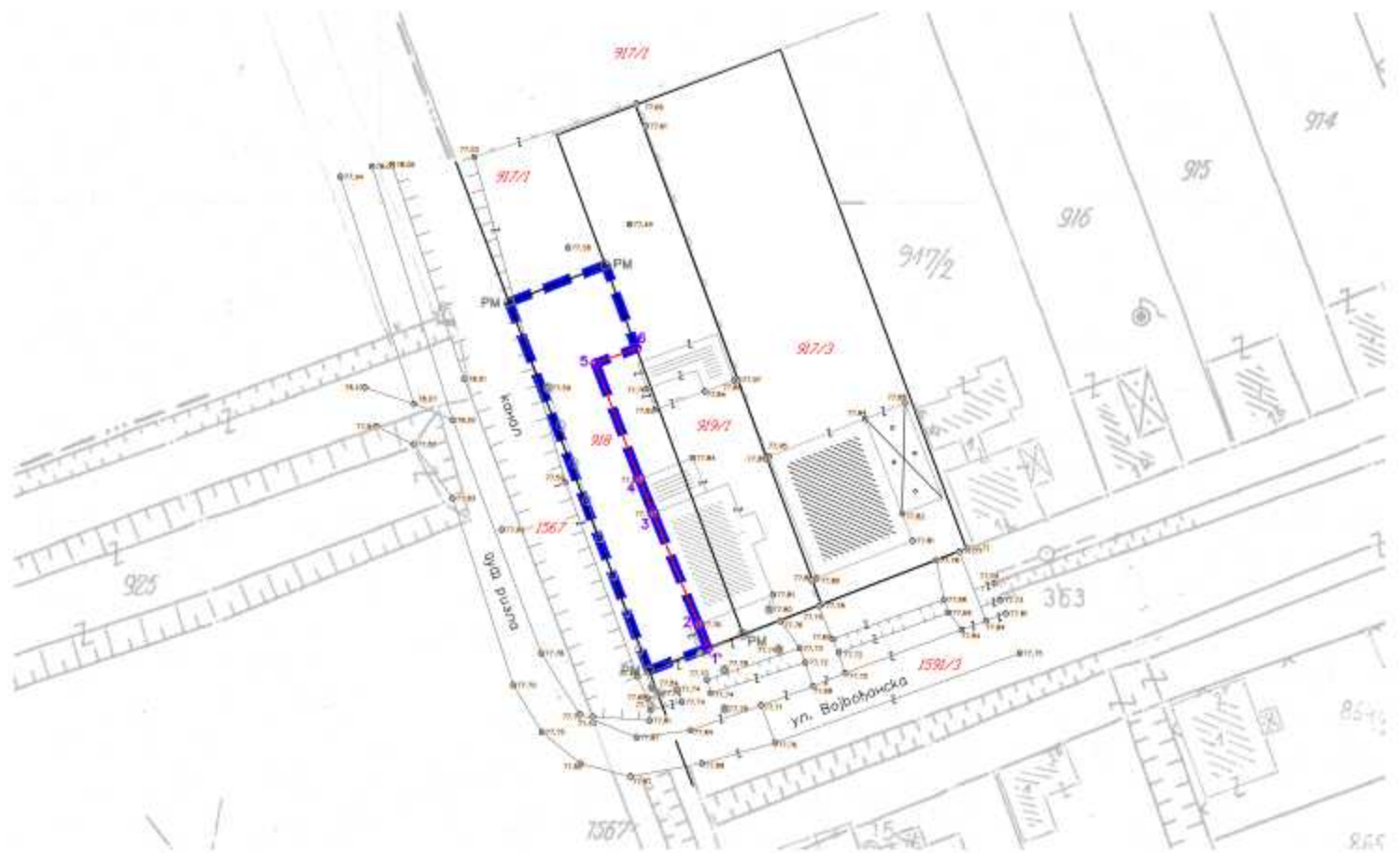
ПЛАН ГЕНЕРАЛНЕ РЕГУЛАЦИЈЕ НАСЕЉА ПЛАНДИШТЕ



P=1:1000



ПЛАН РЕГУЛАЦИЈЕ - ДЕТАЉ 6 (НОВА РЕГУЛАЦИЈА У БЛОКУ 8)



- ПОСТОЈЕЋА ГРАНИЦА ПАРЦЕЛА
- ЛИНИЈА ДЕОБЕ
- ПЛАНИРАНА РЕГУЛАЦИОНА ЛИНИЈА УЛИЧНИХ КОРИДОРА
- ПОСТОЈЕЋА МЕЂНА ТАЧКА
- НОВООДРЕЂЕНЕ МЕЂНЕ ТАЧКЕ

НОСИЛАЦ ИЗРАДЕ ПЛANA:		ОПШТИНА: ПЛАНДИШТЕ	Печат и потпис:
		ОВЛАШЋЕНО ЛИЦЕ:	
ОБРАЂИВАЧ:		ЈП ЗАВОД ЗА УРБАНИЗАМ ВОЈВОДИНЕ НОВИ САД	Печат и потпис:
		ДИРЕКТОР: ВЛАДИМИР ЗЕЛЕНОВИЋ, дипл.инж.маш.	
НАЗИВ ПЛАНА:	ПЛАН ГЕНЕРАЛНЕ РЕГУЛАЦИЈЕ НАСЕЉА ПЛАНДИШТЕ	Е - број: 2450	Печат и потпис:
НАЗИВ КАРТЕ:	ПЛАН РЕГУЛАЦИЈЕ - ДЕТАЉ 6 (НОВА РЕГУЛАЦИЈА У БЛОКУ 8)		
ОДГОВОРНИ УРБАНИСТА:	БРАНИСЛАВА ТОПРЕК, дипл.инж.арх.		
УРБАНИСТА САРАДНИК:	ДАЛИБОР ЈУРИЦА, дипл.инж.геод. ЗОРАН КОРДИЋ, дипл.инж.сао.	Датум: 2014.	Бр.листа: 4.6