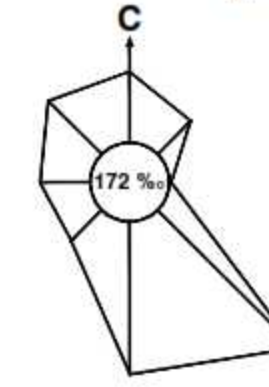
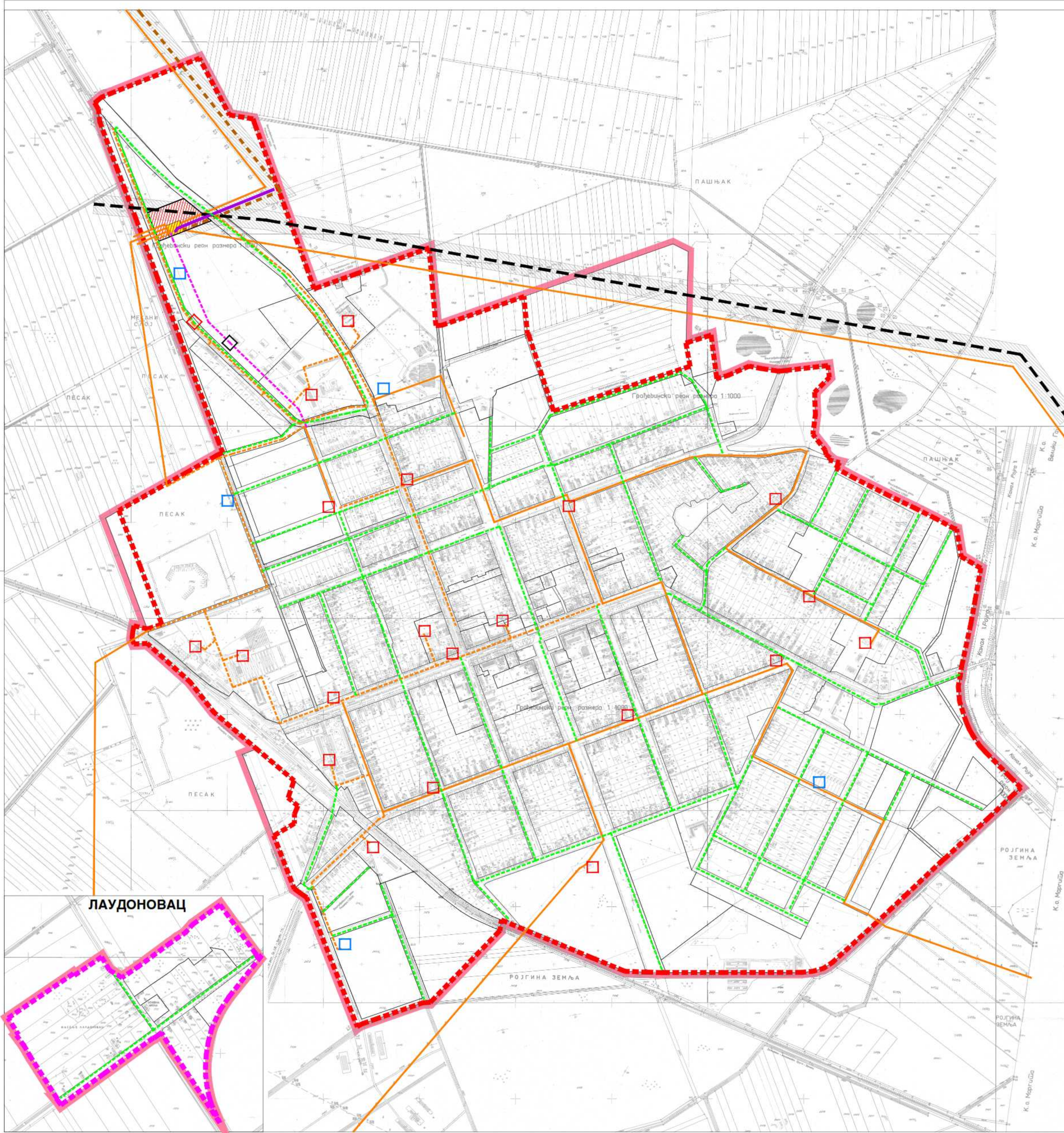


# ПЛАН ГЕНЕРАЛНЕ РЕГУЛАЦИЈЕ НАСЕЉА ПЛАНДИШТЕ



P=1:5000  
0 50 100 150 200 250m



## ЕЛЕКТРОЕНЕРГЕТСКА ИНФРАСТРУКТУРА

- ПОСТОЈЕЋА ТС 35/20 kV
- ПЛАНИРАНА ТС 110/20kV
- ПОСТОЈЕЋИ 110kV DV
- ПЛАНИРАНИ 110kV DV
- ЗАШТИТНИ КОРИДОР 110kV DV
- 20kV DV (МЕШОВИТИ ВОД)
- 20kV КАБЛОВСКИ ВОД
- ПОСТОЈЕЋИ 35kV ДВ / ПЛАНИРАНИ 20kV КАБЛ
- ПОСТОЈЕЋИ 20kV ДВ КОЈИ СЕ КАБЛИРА И ИЗМЕШТА
- НН МРЕЖА
- ПОСТОЈЕЋА ТС 20/04 kV
- ПЛАНИРАНА ТС 20/04 kV
- ПОСТОЈЕЋА ТС 20/0,4 kV КОЈА СЕ УКЛАЊА
- ПЛАНИРАНА ГРАНИЦА ГРАЂЕВИНСКОГ ПОДРУЧЈА НАСЕЉА ПЛАНДИШТЕ
- ПЛАНИРАНА ГРАНИЦА ГРАЂЕВИНСКОГ ПОДРУЧЈА НАСЕЉА ЛАУДОНОВАЦ
- ГРАНИЦА ОБУХВАТА ПЛАНА

НОСИЛАЦ ИЗРАДЕ ПЛАНА:		ОПШТИНА: <b>ПЛАНДИШТЕ</b>	Печат и потпис:
ОБРАЂИВАЧ:		ОВЛАШЋЕНО ЛИЦЕ: <b>ЈП ЗАВОД ЗА УРБАНИЗАМ ВОЈВОДИНЕ НОВИ САД</b>	Печат и потпис:
ДИРЕКТОР:	ВЛАДИМИР ЗЕЛЕНОВИЋ, дипл.инж.маш.		
НАЗИВ ПЛАНА:	<b>ПЛАН ГЕНЕРАЛНЕ РЕГУЛАЦИЈЕ НАСЕЉА ПЛАНДИШТЕ</b>		Е - број: 2400
НАЗИВ КАРТЕ:	ЕЛЕКТРОЕНЕРГЕТСКА ИНФРАСТРУКТУРА		Печат и потпис:
ОДГОВОРНИ УРБАНИСТА:	БРАНИСЛАВА ТОПРЕК, дипл.инж.арх.		
УРБАНИСТА САРАДНИК:	ЗОРЏА САНДЕР, дипл.инж.арх.		Датум: 2014. Бр.листа: 6