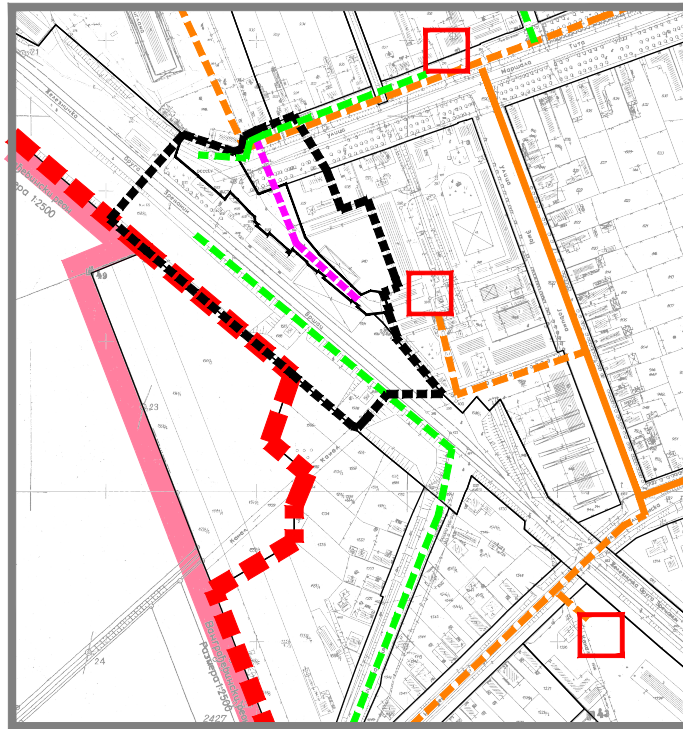
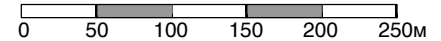


# ИЗМЕНЕ И ДОПУНЕ ПЛАНА ГЕНЕРАЛНЕ РЕГУЛАЦИЈЕ НАСЕЉА ПЛАНДИШТЕ



P=1:5000



## ЕЛЕКТРОЕНЕРГЕТСКА ИНФРАСТРУКТУРА

— 20kV DV (МЕШОВИТИ ВОД)

- - - 20kV КАБЛОВСКИ ВОД

- - - - - НН МРЕЖА

- - - - - ПЛАНИРАНА НН МРЕЖА

□ ПСТОЈЕЋА ТС 20/04 kV

■ ■ ■ ■ ■ ГРАНИЦА ГРАЂЕВИНСКОГ ПОДРУЧЈА НАСЕЉА ПЛАНДИШТЕ

■ ГРАНИЦА ОБУХВАТА ПЛАНА ГЕНЕРАЛНЕ РЕГУЛАЦИЈЕ НАСЕЉА ПЛАНДИШТЕ

■ ■ ■ ■ ■ ГРАНИЦА ОБУХВАТА ИЗМЕНА И ДОПУНА ПЛАНА ГЕНЕРАЛНЕ РЕГУЛАЦИЈЕ НАСЕЉА ПЛАНДИШТЕ

НОСИЛАЦ ИЗРАДЕ ПЛАНА		<b>ОПШТИНА ПЛАНДИШТЕ</b>			
		ОВЛАШЋЕНО ЛИЦЕ: ОПШТИНСКА УПРАВА			
ОБРАЂИВАЧ		<b>ЈП ЗАВОД ЗА УРБАНИЗАМ ВОЈВОДИНЕ НОВИ САД</b>			
		В.Д. ДИРЕКТОРА: ПРЕДРАГ КНЕЖЕВИЋ, дипл. правник ПОМОЋНИК ДИРЕКТОРА: ЈАСНА ЛОВРИЋ, дипл.инж.арх.			
НАЗИВ ПЛАНА	ИЗМЕНЕ И ДОПУНЕ ПЛАНА ГЕНЕРАЛНЕ РЕГУЛАЦИЈЕ НАСЕЉА ПЛАНДИШТЕ				
НАЗИВ КАРТЕ	ЕЛЕКТРОЕНЕРГЕТСКА ИНФРАСТРУКТУРА				
ОДГОВОРНИ УРБАНИСТА	БРАНИСЛАВА ТОПРЕК, дипл.инж.арх.				
УРБАНИСТА САРАДНИК	ЗОРИЦА САНАДЕР, дипл.инж.елек.				
ТЕХНИЧАР	ЗЛАТА ХОМА БУДИНСКИ, геод. техн.				
Е- БРОЈ	2564	ДАТУМ	ОКТОБАР 2016.	БРОЈ ЛИСТА	<b>6</b>